

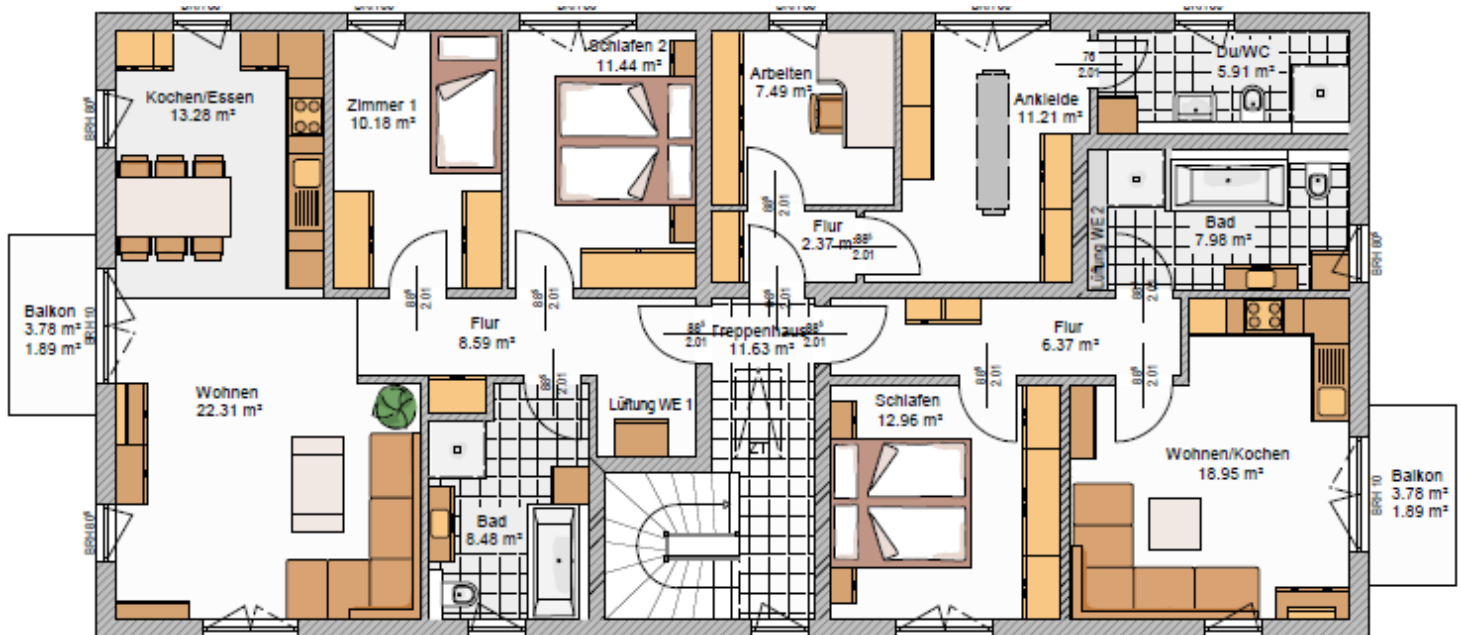
Stadthaus mit Arztpraxis im EG
 2 Wohnungen & Büro im OG

Insgesamt 336 m² Nutzfläche,
 Außenmaß : 19,80 x 9,75 m

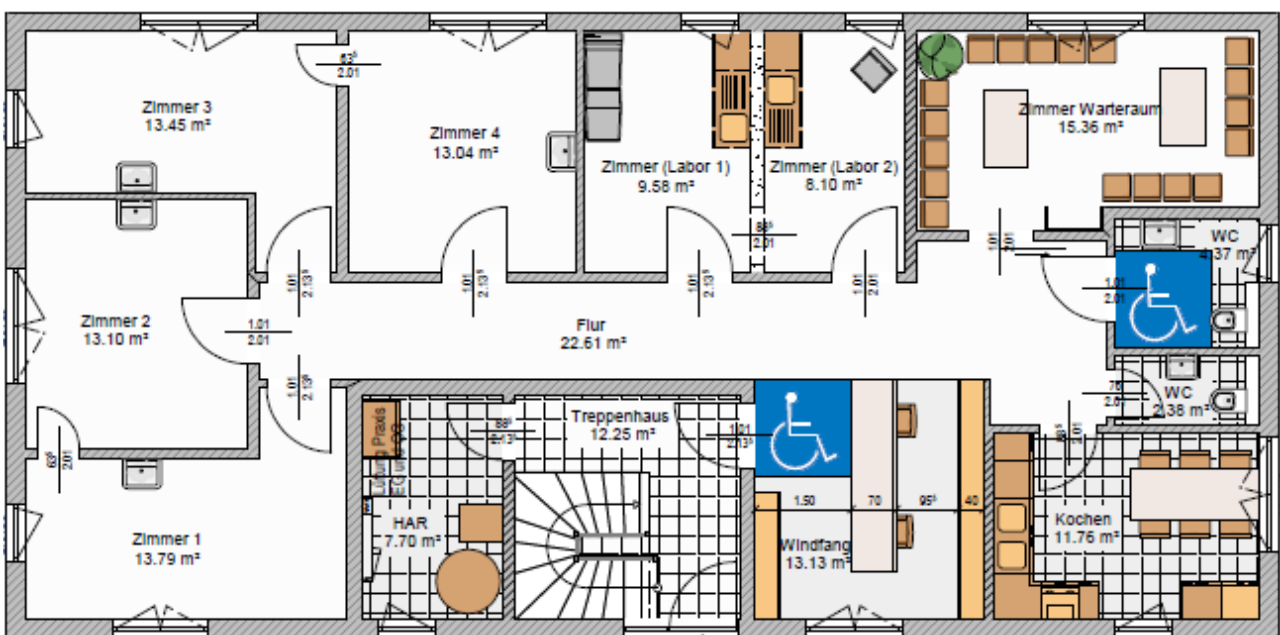


Heizung über Luftwärmepumpe
 & 3 zentrale Lüftungsanlagen

Warmwasserversorgung dezentral über
 hoch effiziente Durchlauferhitzer



Obergeschoss



Erdgeschoss