

Referenzhaus

15741 Niederlehme

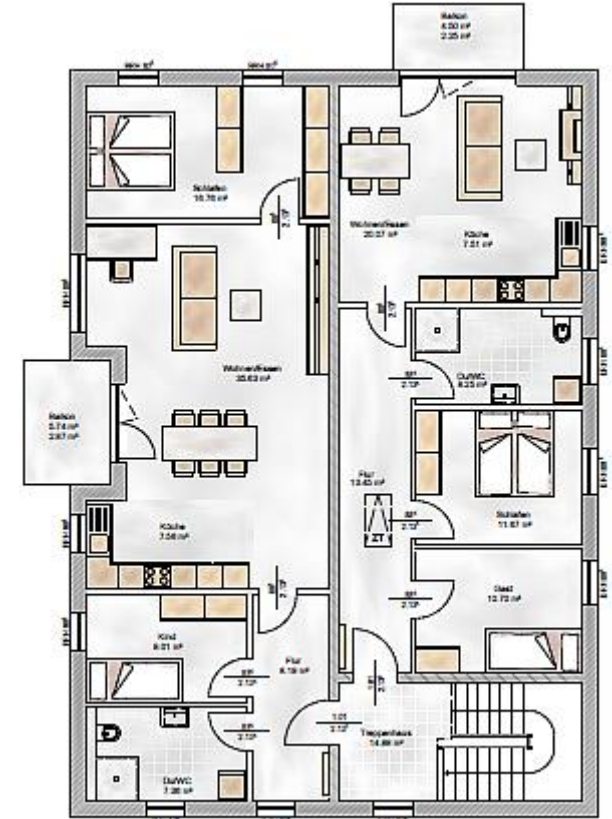
Mehrfamilienhaus 5 WE & Gewerbe
 ca. 541 m², Außenmaß : 12,12,63 x 17,23 m
Luftwärmepumpe & Lüftung mit WRG



Erdgeschoss mit 1 WE & Gewerbe



1. Obergeschoss mit 2 WE



2. Obergeschoss mit 2 WE