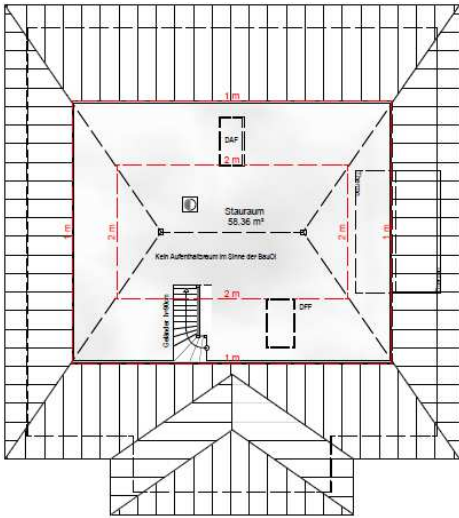
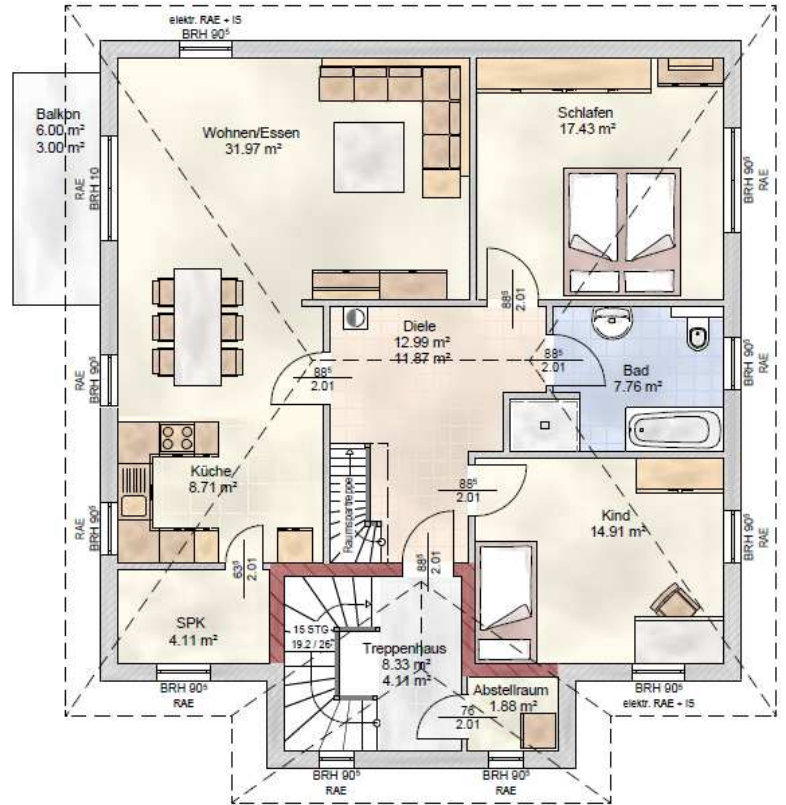


Haus mit 2 Wohnungen EG/OG ca. 282 / 192 m² (11,03 x 12,53 Außenmaß)

Gas-Solar-Heizung & kontrollierte Lüftungsanlage



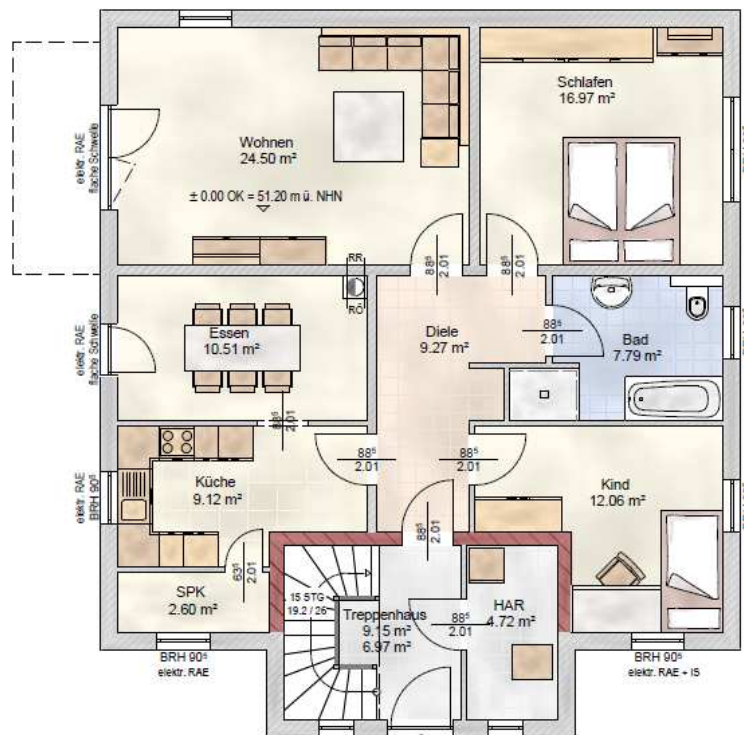
Dachbodenausbau für Wohnung im OG



Obergeschoss



Seitenansicht - Hauseingang



Erdgeschoss



Gartenansicht