

Ankündigung

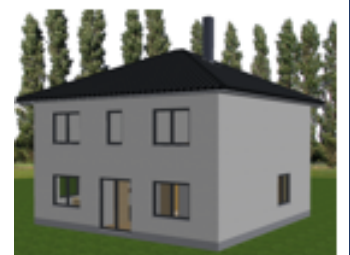
Hier unsere aktuellen Bauvorhaben, für die Sie gerne individuelle Besichtigungstermine vereinbaren können. Zu den konkreten Einladungen (Sonntagsbesichtigung) informieren wir Sie ca. eine Woche vor dem Besichtigungstag.



EFH 3-Giebelhaus im Klassikstil, ca. 135 m², Luft-Wasser-Wärmepumpe & Lüftung mit WRG, in 15757 Halbe



EFH im Stadthausstil, ca. 154 m², Sole-Wasser-Wärmepumpe & Lüftung mit WRG, in 15838 Klausdorf



EFH im Stadthausstil, ca. 161 m², Luft-Wasser-Wärmepumpe & Lüftung mit WRG, in 15831 Mahlow



EFH im Stadthausstil, ca. 193 m², Luft-Wasser-Wärmepumpe & Lüftung mit WRG, in 15831 Mahlow



EFH im Stadthausstil, ca. 143 m², Luft-Wasser-Wärmepumpe & Lüftung mit WRG, in 12526 Berlin-Bohnsdorf

Ihre Ansprechpartner siehe -> Team