

Bau- & Hausbesichtigung

Nach Absprache

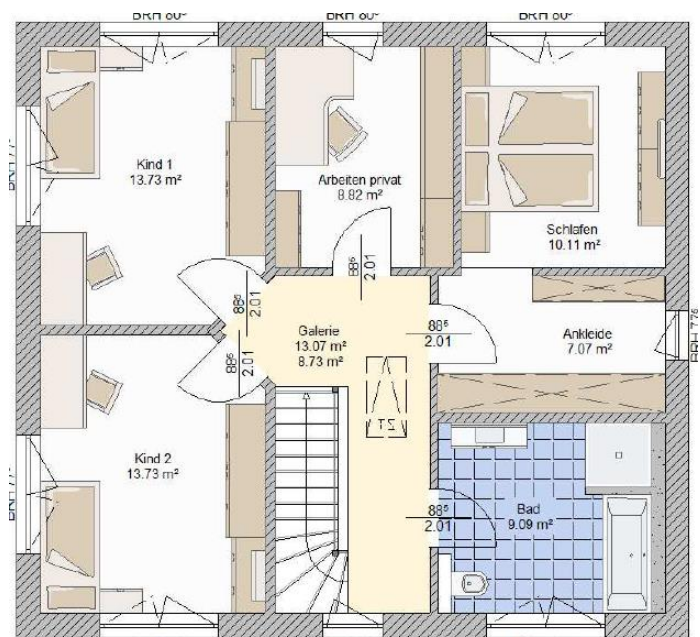
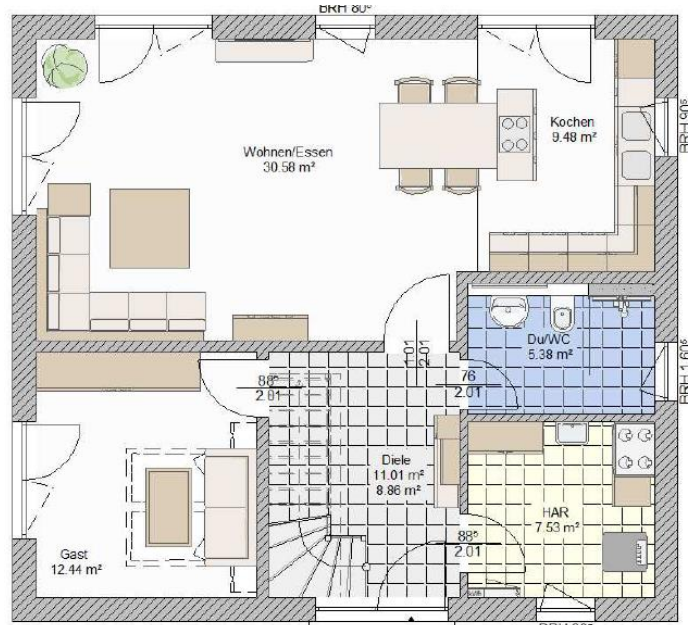
15838 Klausdorf, Stadthaus

mit ca. 154m² NF (10,18m x 9,28m Außenmaß)

Sole-Wasser-Wärmepumpe & Lüftung mit Wärmerückgewinnung



Hausansichten Eingang und Gartenseite



Vertriebsbüro Berlin & Brandenburg, Ines und Thomas Dolling

Rangsdorfer Weg 10 in 15827 Dahlewitz Tel: 033708 – 93 000 8 Funk: 0179 – 125 79 61

E-Mail: i.dolling@elbe-haus.de www.id.elbe-haus.de