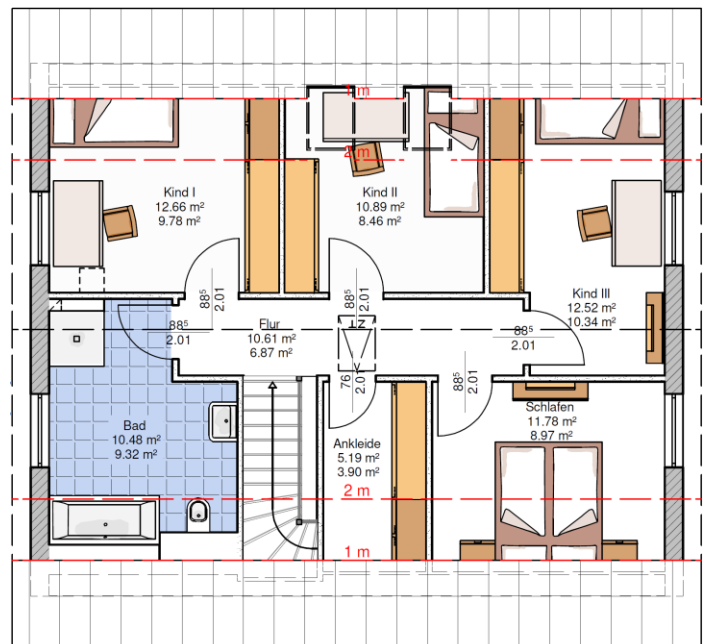
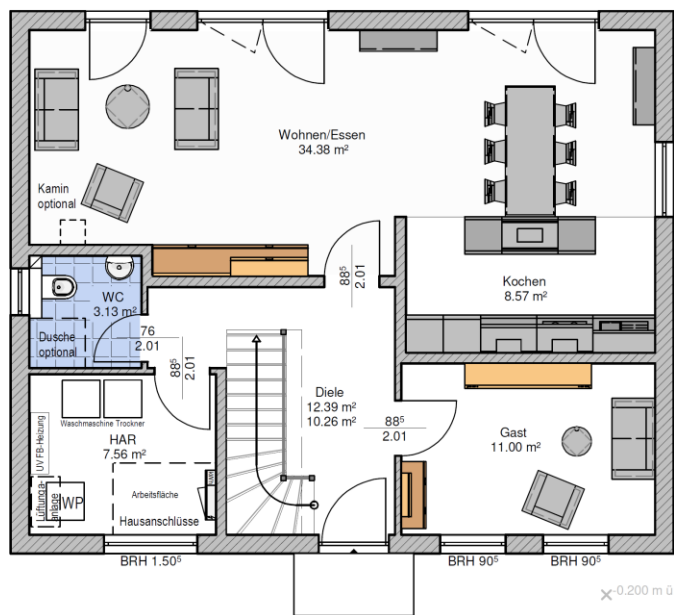


# Bau- & Hausbesichtigung

**Einfamilienhaus (WFL ca. 132,55 m<sup>2</sup>; NGF ca. 152,13 m<sup>2</sup>)**

**Wo:** 14641 Wustermark, OT Priort

**Wann:** nach Abstimmung



Elbe Haus<sup>®</sup> - Beratungsbüro Berlin Brandenburg

Im „Havel Park Dallgow“ - 14624 Dallgow, Döberitzer Weg 3

Funk: 0172 / 39 39 0 13 - Telefon (AB): 033232 / 22 647 - E-Mail: o.schlaak@elbe-haus.de